

RALLYE DE NANTES-HISTOIRE

PREMIÈRE ÉTAPE

"CHANTENAY"

ATTENTION: Si à 11 H 30, vous n'avez pas atteint le terme de l'étape, ouvrez l'enveloppe de secours.

Vous voici donc assemblés, en ce jour de la Saint-Elisée, devant la "Maison du Peuple" de Chantenay. Cette nouvelle Mairie –aujourd'hui Mairie annexe de Nantes– a vu le jour au début de notre siècle.

1 Pendant combien d'années a-t-elle servi la "petite république" de Chantenay la "Rouge"?

2 Quelle autre commune proche a été digérée à l'issue du même repas par Nantes la "Blanche"?

Placé au centre de la ville, le "bel édifice" fleure bon la République dont vous reconnaîtrez tout de suite les attributs essentiels. A commencer par la Marianne, qui là-haut, veille au grain et la devise, la célèbre devise.

3 A quoi les différents mots qui la composent ont-ils été utilisés dans la ville dès 1901?

4 Quels sont les autres mots, à connotation sociale, qui l'accompagnent ici?

La Mairie de CHANTENAY



La carte postale reproduite ci-dessus a été réalisée après l'achèvement de la construction, sous la houlette de l'architecte de la ville, Chauvin.

5 Quelle différence remarquable dans le monument voyez-vous entre hier et aujourd'hui?

6 Quels matériaux a-t-on utilisés pour la réalisation des colonnes qui encadrent l'entrée?

Mais, déjà, l'horloge vous indique qu'il est temps de vous mettre en voix: "Allons, enfants de Nantes-Histoire..." Ça y est, vous êtes sur la bonne voie?

7 Qui a composé notre hymne national (paroles et musique)?

8 Quel âge respectable a eu ce chant de guerre le 25 avril dernier?

Alors, bon anniversaire!

Holà! Holà! N'êtes-vous pas pas intrigués par toutes ces maisons qui se ressemblent au Nord? Elles ont été construites au lendemain de la Première Guerre mondiale. Ce sont des H.B.M., ancêtres de nos H.L.M.

9 Donnez la signification de ces deux sigles.

Pénétrez au coeur de la cité, et vous découvrirez peut-être une maison, qui s'est agrandie depuis d'un petit abri, dont les familles ouvrières n'avaient encore que faire au début des années 20.

10 Indiquez le numéro et la particularité de cette maison.

Retournez à la case départ, ou plutôt à la "Casa Italiana". Délaissez au Sud les rues dont les noms n'évoquent pas la Première République et gagnez à grands pas ce bâtiment parallélépipédique mâté.

11 Redonnez ses prénoms (ne vous trompez pas de Jules) à cet industriel parisien qui, associé à la famille Langlois, fonda en 1902 les Etablissements que vous savez...

Il déménagea ses ateliers, de la rue de la Montagne à cet endroit, en 1927. On y travailla jusqu'en 1965.

12 Quelle était donc la spécialité de la maison ou si vous préférez de la "boîte"?

Arrivés au carrefour, envahissez radicalement la voie étroite dédiée à cet "ingénieur civil" profondément républicain qui, dans les années 1900, amorça le nouveau quartier dans lequel vous vous promenez actuellement.

13 De qui s'agit-il, et à quel parti politique, allié des socialistes, appartenait-il?

A mi-voie, dirigez-vous vers la place la plus proche. Vous vous retrouvez alors au milieu d'une véritable toile d'araignée tissée à travers les terrains du Fonteny (nom de l'ancienne propriété). Le souvenir de la Révolution reste vivant et très marqué. Et parmi tous ces fils,

14 Quels sont ceux dont le nom évoque la seule année 1789 (le même mois d'ailleurs)?

Marianne reste sans voie. Louise a plus de chance. L'Ecole fait relâche. Nous vous attendons dans le petit square, qui porte le nom du chef local d'un réseau de renseignements dont nous reparlerons, Jean Le Gigan.

Jeu

Vous quittez le parc par le côté opposé et rejoignez la rue dans laquelle vous avez l'église en point de mire. Ne "boerez" pas trop (L'Afrique du Sud est toute proche). De général en général, vous De Wet y arriver sans mal. Et puis, tous les chemins ne mènent-ils pas à l'Abbaye par l'Ouest?

Le château actuel a été bâti au début du XVIII^e siècle sur les ruines d'une abbaye dont l'origine remonterait au XI^e. Plusieurs rues du quartier rappellent les dernières familles qui y vécurent.

15 Reconstituez à partir de leurs noms l'histoire récente du château:

A - jusqu'en 1857: une famille d'officiers, dont le gouverneur du château de Nantes en 1789;

B - jusqu'en 1925 : une famille de maîtres des forges de Basse-Indre.

Passez à présent devant cet objet, qui rappelle l'une des activités que l'on pratiquait dans le parc que les frères Amieux mirent à la disposition de leur personnel après la Première Guerre mondiale.

16 De quel objet s'agit-il et comment s'appelle ce parc?

Et puis longez ce vaste domaine, transformé en établissement scolaire depuis 1926, sous le nom de Collège N.-D. de l'Abbaye.

17 Quel est le nom de ce frère, éducateur et résistant, qui en fut le premier directeur?

Juste avant de prendre la rue qui le porte, retournez vous une dernière fois pour tenter d'apercevoir le château de l'Abbaye.



Vous entrez dans Saint-Martin, le "bourg" de Chantenay. Ici, depuis fort longtemps bat le coeur historique de la Cité. Et il y avait foule autrefois à la foire de la Saint-Martin!

18 De quelle ville ligérienne, Saint-Martin, patron de la paroisse, était-il l'évêque au IV^e siècle?

Vous ferez le tour du "village" et répondrez aux questions dont l'ordre vous donnera la marche à suivre. Et, en même temps, vous remarquerez les commerces qui ont fermé inexorablement au cours des dix dernières années et qui gardent encore les traces de leur passé: devantures, enseignes, inscriptions...

Parmi les commerces actuels, il en est un dont le nom rappelle l'arrivée à Chantenay à la fin du XIX^e et au début du XX^e siècle de nombreux paysans de l'extérieur du département.

19 Quel est ce nom?

" Pauvre Martin, pauvre misère..." Une boulangerie se tenait dans une maison que le temps n'a pas épargnée.

20 Quels sont les éléments métalliques qui attestent son ancienneté?

L'origine de l'église remonterait au XIII^e siècle. Rebâtie avant la Révolution, elle fut agrandie entre 1839 et 1841. Observez-la bien.

21 Quelles sont les trois parties de l'église qui ont été ajoutées ou reprises à cette époque?

22 Comment peut-on appeler la partie circulaire qui se trouve à la base de la flèche?

Près de l'église, se dresse un joli petit manoir du XV^e siècle. De lui, dépendaient jadis les terres des Courtils et les vignes du Bourg.

23 Qu'a-t-il toujours été?



Et vous voici arrivés ancienne rue de la Mairie ou rue de l'ancienne Mairie. La crèche municipale a remplacé le vieux bâtiment.

24 Que représente le dessin figurant sur le mur?

Vous passez maintenant devant le premier en date des trois cimetières de Chantenay.

25 Quel indice pouvez-vous fournir pour confirmer cela?

" Je n'avais pas dix ans, lorsque mon père acheta une propriété à l'extrémité de la ville, à Chantenay, quel joli nom ". C'est ainsi que Jules Verne présentait

sa maison de campagne, située juste à l'angle des deux rues. Toute la famille y séjournait chaque année de Pâques à la Toussaint. On y trouvait au Nord une petite cour et au Sud un vaste jardin.

POEME

« Et ce pauvre manoir qui gît près de l'Eglise
 Quoi! Pour lui point de vers! Un temps est-il passé?
 Il eut quelque succès, n'est-il donc plus de mise?
 Sa vogue est-elle éteinte et son lustre effacé?

Hélas: il dépérit, en vain d'un air champêtre
 Il prodigue ses fleurs, étale ses gazons
 Il était autrefois la campagne peut-être!
 Maintenant c'est la ville, il n'est plus que maison.

Nantes approche, il l'enferme en son cercle de pierres
 Il lui prend ses lointains, et sa Loire et ses champs
 Et le pauvre manoir perdrait tout don de plaire
 Sans la gaieté, l'entrain de joyeux habitants.

Eh bien! habitez-la cette maison voilée
 Mes enfants: Rendez-lui son soleil, ses beaux jours!
 Que tous les ans par vous, y soit renouvelée,
 L'époque de la joie et des douces amours! »

(Plainte élégiaque de ma Maison de Chantenay –1866– Pierre Verne – Extraits)

26 Dans quelle grande ville de l'Ouest J. Verne est-il né?

Vous descend ez la rue à laquelle on avait donné son nom...

27 Qu'est-ce qui aujourd'hui l'empêcherait de jouir du panorama magnifique d'alors?

Cette rue était un lieu extrêmement animé car elle conduisait du bourg à son lieu de travail –l'usine ou les chantiers– mais aussi à la gare et au port, c'est-à-dire à la Loire. C'est ce que vous ne manquerez pas de faire vous aussi.

Vous traversez la rue et vous arrêtez sur le trottoir opposé. A votre gauche,¹⁾ se trouvaient les conserveries Amieux, exactement au N°25 de la rue Chevreul.

C'est dans les années 1830, que le premier fabricant de conserves, François Deffès, s'installa à Chantenay.

1) entre la rue et la voie ferrée

Créée à Rennes puis implantée à Nantes, la société Amieux Frères (Louis et Maurice) s'établit à Chantenay dans les années 1870, "à proximité des cultures de petits pois, haricots verts et légumes". Elle s'y maintint pendant environ un siècle.

Cueillette des Petits Pois
à la porte de l'une des Usines AMIEUX-FRÈRES



28 Quelle était la devise de la Maison Amieux Frères?

29 A quel légume faisait-on la fête à Chantenay?

Les conserveurs devinrent de grands noms de l'industrie nantaise.

30 Quels furent dans l'agglomération les deux derniers concurrents de la famille Amieux? (Il n'en reste plus qu'un aujourd'hui.)

Rejoignez l'hippodrome au grand galop car dans les années 1830, les chevaux de course ont précédé en ce lieu les chevaux de fer. C'est en 1857 que la "station" et la ligne devant lesquelles vous vous trouvez, furent ouvertes au trafic.

31 Quel port alors en construction fut ainsi relié à Nantes par le chemin de fer?

Franchissez allègrement ces voies en toute sécurité et profitez-en pour regarder de chaque côté. La rue qui vous accueille maintenant –A l'Ouest rien de nouveau– porte bien son nom ou tout du moins le portait bien jusque dans les années 60. Elle nous permet en tout cas d'évoquer quelques-unes des nombreuses usines qui la bordaient au début du XX^e siècle: usines d'engrais organique et artificiel (Pilon), huileries et savonneries (Talvande), papeteries (Gouraud).

32 Sous quelle autre appellation connaissez-vous les engrais organiques?

33 Complétez la liste précédente par le nom d'une usine de produits chimiques.

(Celui-ci figure encore en bonne place aujourd'hui.) Saint-Gobain et elle sont à l'origine dans Chantenay de cités ouvrières, construites après la Première Guerre mondiale.

33. NANTES-CHANTENAY — Rue des Usines vers l'Est
Entre l'Usine Amleux et la Raffinerie de Chantenay



RAFFINERIE DE CHANTENAY

CHANTENAY s/ LOIRE

SOCIÉTÉ ANONYME au CAPITAL de 24.000.000 de Frs entièrement versés

SUCRES CASSÉS ET EN PAINS

SUCRE DE LUXE

DOMINOS & CUBES

SUCRES CANDIS

GARANTIS PURE CANNE

SUCRES CRISTALLISÉS DES COLONIES FRANÇAISES

SUCRE A FRUITS

R. C. Nantes 617 B

TÉLÉPHONE

COMPTE CHEQUES POSTAUX N° 35.37

1^{re} Ligne 141.50
2^e Ligne 123.65
3^e Ligne Inter 29

Arrêtez-vous au premier carrefour –près des vespasiennes– et regardez dans la direction de Nantes. Comparez avec ce que vous voyez sur la carte postale reproduite ci-dessus. Tel c'était alors.

Vous êtes tout près de l'emplacement qu'occupait alors la Raffinerie Chantenoise, c'est-à-dire à gauche de la rue qui mène au Port, là où sont aujourd'hui ces entrepôts à louer ou à vendre. Vous devez nous y apercevoir. Rejoignez-nous dans deux questions.

Nantes ne manqua pas de "sucriers" au XIX^e siècle: les Say et les Etienne, les Massion-Rozier, les Cézard. Ce sont ces derniers (Louis et Albert) qui s'installèrent là où vous êtes, mais après une fusion, la raffinerie Etienne et Cézard fit faillite. La raffinerie de Chantenay réouvrit ses portes en 1884 et les referma à jamais à la fin des années 60. Elle fut démolie dix années plus tard.

34 Savez-vous combien il y a de morceaux de sucre (dominos 4) dans une boîte de 1 kg: 180 -240 -300 ?

35 Quelles sont les différentes variétés de sucre que peut vous proposer votre épicier?

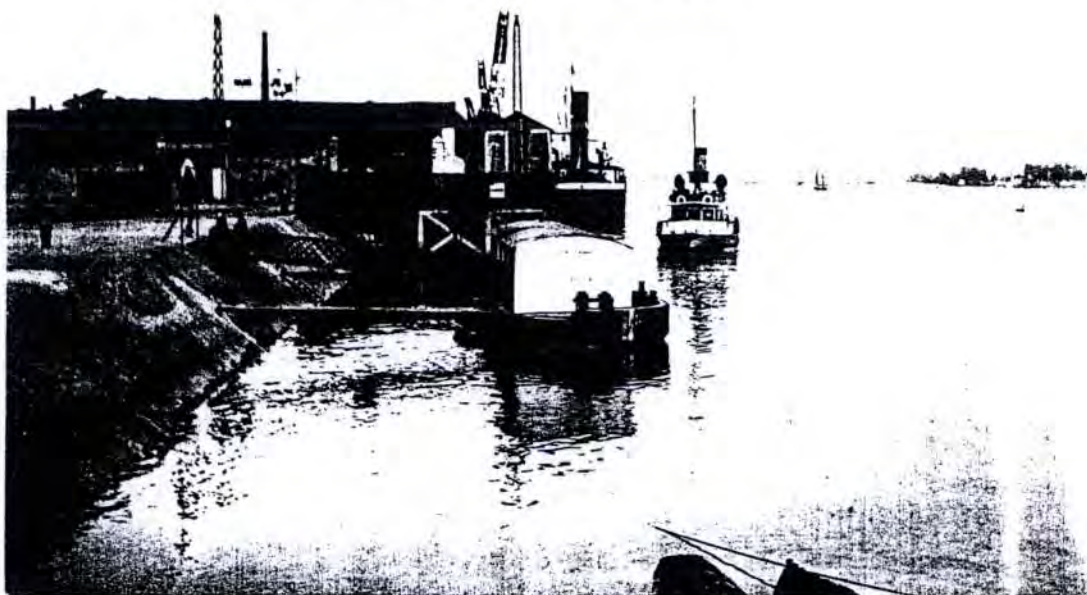
Jeu

Poursuivez vos efforts en direction du fleuve. Mais jetez un coup d'oeil au chemin du Buzard, qui autrefois allait jusqu'aux papeteries Gouraud, mais est à présent barré. Derniers vestiges d'une époque révolue... Il y a bien longtemps que dans la rizerie, on ne travaille plus.

Le port du Cordon Bleu fut créé, dans le prolongement de la rue Jules Verne, après le comblement du canal de Chantenay à la fin du XIX^e siècle. Au Cordon Bleu existait un ponton où s'arrêtaient les petits vapeurs assurant le trafic entre Nantes et Trentemoult.

36 Comment appelait-on ces petits vapeurs?

36. NANTES-CHANTENAY — Le Quai du Cordon-Bleu et la Loire



Nous vous attendons sur le quai pour un embarquement immédiat ... pour l'étape suivante.

FIN DE LA PREMIÈRE ÉTAPE

RALLYE DE NANTES-HISTOIRE
DEUXIÈME ÉTAPE
"CHANTENAY"

ATTENTION: Si à 13 H. vous n'avez pas atteint le terme de l'étape, ouvrez l'enveloppe de secours.

Bon vent pour la deuxième étape. Vous empruntez le canal de Chantenay. Rassurez-vous, il a été comblé voici environ un siècle et il est même pavé de bonnes intentions. Faites le trottoir de gauche pour mieux voir ce qui reste des "Anciens Chantiers Dubigeon" à droite.

1 A l'embouchure de quel affluent (rive droite) de la Loire, Julien Dubigeon installa-t-il son premier chantier au milieu du XVIII^e siècle? Chez ...qui, déjà?

D'abord voisins, puis successeurs des Crucy, les Dubigeon (Jean-Julien, Auguste, Théodore et Adolphe) connurent au XIX^e siècle une longue période de prospérité au cours de laquelle ils construisirent bon nombre de navires de bois, puis en fer, de bateaux à vapeur pour la circulation en Loire...

Parmi les grands voiliers en acier qu'ils réalisèrent, il était un petit trois-mâts barque qui n'avait ja-ja-jamais navigué... et qui fut lancé au Cordon Bleu le 16 juin 1896.



2 Quel nom porte-t-il (car il navigue toujours)? Pourquoi ce nom? Et quel est le petit animal qui, depuis 1979, grimpe au sommet de ses mâts?

3 Qui a repris le site quelques années plus tard?

L'entreprise est aujourd'hui fermée -c'est dimanche- tout comme l'Hôtel des Usines qui se trouve juste en face. Vous continuez le boulevard jusqu'à ce qu'il change de nom et de sens. Et vous mettez le cap au Sud. A la Loire!

Vous êtes maintenant à l'emplacement des Chantiers Crucy, établis là en 1793 et qui firent faillite vingt ans plus tard. Ils lancèrent des bâtiments de toutes natures: corsaires, frégates, corvettes, flûtes, bricks...

4 Quels sont parmi ces mots ceux qui désignent exclusivement des bateaux?

5 Canonniers à vos postes! Navires en vue! Feu!!!

Nous avons placé dans une grille huit navires construits par les "Ets Crucy". Chaque navire coulé vous rapportera 2 points. La frégate Loire, offerte par les Nantais à la République, rapportera quant à elle 6 points.

Parmi ces frères armateurs (Antoine, Louis et Mathurin), l'un d'eux a acquis à Nantes une grande renommée d'architecte.

6 Lequel? Citez deux monuments nantais célèbres construits sur ses plans.

La venelle débouchait à l'embarcadère du roquio à destination de Trentemoult, avec son bonhomme dit "Gros Plant" qui y distribuait les billets.

7 Quel film a été tourné en partie en 1990 dans ce port situé juste en face de vous? (Le livre vient de sortir.)

Ce n'est pas le moment de caler, il faut remonter. L'actuelle rue, qui depuis 1901, porte le nom d'un voyageur autour du Monde ne s'appelait pas ainsi au siècle dernier. C'est là, autour des chantiers, à la limite de Chantenay et de Nantes, que se forma le premier "faubourg" de Chantenay. Son nom est aussi donné à une combinaison pour bébé, avec jambes à chaussons.

8 Vous allez bien trouver ce nom, coa...

Sous la Monarchie de Juillet, Bretonnes et Favorites, en provenance de la Bourse, s'arrêtaient au "village", qui fut même, paraît-il, à la même époque, le théâtre d'essais de combats de coqs...

Essayez, quant à vous, de traverser sans vous faire plumer, sans tomber sur un bec, sans ergoter et revenez prudemment vers Chantenay.

Il ne faudrait pas que cela tourne au... Vous pourriez fondre en larmes de ...
Ne vous tachez pas les doigts avec du ...

9 Citez les trois entreprises en pleine activité rencontrées jusqu'au franchissement du pont.

De celui-ci, vous pouvez apercevoir le couvent des Oblates que vous verrez de plus près tout à l'heure. Le chemin de fer passe sous leur propriété.

10 Si vous pénétriez à l'intérieur du tunnel, à quel endroit retrouveriez-vous l'air libre et la lumière?

11 A quoi a-t-il servi au cours de la dernière guerre, surtout en 1943?

La petite voie à angle droit, qui descend devant vous, est ainsi qualifiée de nos jours car la tannerie Bettinger occupait son emplacement à la fin du XVIII^e siècle. En 1794, Alexandre Bettinger était marchand tanneur à cet endroit, de même que son frère Elie, le premier maire de Chantenay.

12 En quoi consistait le travail du tanneur?

Vous remontez doucement vers l'ancienne Place du Rebond, nouveau pôle urbain de la commune, avec la création dans les années 1890 du Boulevard de ceinture. On y créa un marché en 1900 en même temps qu'à Zola. Elle prit son nom actuel lors de la grande fête de l'enseignement le 19 juin 1904. Comme un soir d'assemblée bien arrosé, vous allez titubant d'Ouest en Est et d'Est en Ouest à la recherche de quelques curiosités.

13 Qu'est-ce qui dans cette maison ancienne pouvait mettre dos à dos ou face à face des voisins récalcitrants?

14 Que signifient ces lettres CC ?

Dans son dictionnaire, Ogée notait à la veille de la Révolution que les terres de Chantenay étaient fertiles en grains, ? et foins. A tout cela s'ajouta la culture des fruits et légumes très précoces.

15 Cherchez le nom qui vous permettra de compléter la phrase d'Ogée.

16 Quels étaient les services rendus autrefois par les deux bâtiments en briques rouges? (Services encore bien actuels pour l'un d'eux.)

Restez en dehors du Boulevard et troquez votre vêtement contre une chemise rouge. La petite rue à laquelle on a donné le nom d'un jeune lieutenant vous conduira à la Maison des Clément.

17 Quel est l'officier qui y fut arrêté en leur compagnie dans la nuit du 21 au 22 janvier 1941?

Chef d'un réseau de renseignements, le réseau "Nemrod", il sera fusillé avec deux compagnons le 29 août suivant.

Revenez sur vos pas et n'hésitez pas cette fois à pourfendre la liberté et à enfreindre les interdits afin de pouvoir respirer la bonne odeur des baies... chères au cantonnier de F.Raynaud.

18 A quel endroit cette photo a-t-elle été prise et que représente-t-elle?

Une fois que les deux passages sont dans votre dos, vous traversez –il n'y a pas la presse– jeu de mots peu briand, vous en conviendrez. Vous arrivez de suite à une place de village et au domaine de la Hallée. 1)

19 A quel ordre appartiennent ces religieuses?

20 Peut-être aurez vous la chance d'en apercevoir une pour donner la couleur de sa robe.

Après avoir longé le vaste domaine, avec ou sans accompagnement de cloche, vous arrivez à la vieille rue de l'Anguille qui a changé de nom après la Première Guerre mondiale mais qui n'a pas pris pour autant celui du réalisateur de "Chouans".





Partez à la recherche du Blason de Michel Ragaud, sieur de la Haultière, au début du XVII^e siècle.

21 Situez-le avec précision (numéro, rue).

Il vous indique où se trouvait l'entrée du château de Lusangay, bâti au XV^e siècle et détruit au milieu du XIX^e.

Inutile de poursuivre au delà du blason, lorsque vous l'avez trouvé. De châtaigne ou de main, de porte ou de valise, il vous faut bien la prendre. Admirez au passage les pittoresques ruelles du vieux Chantenay. Descendez puiser l'eau ou rejoindre le gabarier en Loire, si le coeur vous en dit... mais revenez vite au chemin initial.

22 Quelle usine toute proche, aujourd'hui à l'abandon, y est annoncée?

Vous montez quelques marches et vous rendez au bout de l'avenue qui sépare Chantenay de Nantes. Vous faites comme si vous étiez au sommet de cette tour d'observation qu' on appelait la tour de Lusangay, qui était reliée, dit-on, par un souterrain au manoir de la Haultière, vous surveillez le cours du fleuve. Mesurez le terrain déjà parcouru à l'Ouest et celui qui reste à parcourir à l'Est.



23 Dans quelle direction cette photo a-t-elle été prise: Est ou Ouest?

Lorsque vous aurez bien admiré ces horribles verrues dressées sur les quais... vous prendrez tranquillement le chemin qui vous conduira aux anciens jardins des Douaniers, aujourd'hui jardin de Nantes-Histoire. Ne soyez pas inquiets, son gardien "Patte de Pie" avec son célèbre fouet, n'est plus.

"Tiens, ça ne sent pas la Meuse aujourd'hui, il ne va pas pleuvoir". A l'invitation de la maison Amieux Frères, vous allez pouvoir vous installer pour pique-niquer. Vous l'avez bien mérité. Bon appétit.



FIN DE LA DEUXIÈME ÉTAPE

1) A cet endroit, se dressait un manoir fort ancien à l'emplacement duquel A. Crucy fit construire sa demeure dite du « Gay-Lieu », juste au-dessus de son chantier. Les dames Oblates (Franciscaines Oblates du Sacré-Cœur de Jésus) s'y fixèrent en 1887 et l'Etablissement prit le nom de Monastère de Notre-Dame du Chêne.

RALLYE DE NANTES-HISTOIRE
TROISIÈME ÉTAPE
 " SAINTE-ANNE "

Vous venez donc de vous restaurer dans le "petit jardin" de Miséry. Vous allez bien répondre à quelques questions avant de repartir.

Ce square a été réalisé en 1930-31 par l'architecte en chef de la ville, Etienne Coutan, sur le glacis de la carrière de Miséry. Il porte actuellement le nom de Maurice Schwob décédé en 1928, directeur d'un important quotidien régional édité à Nantes jusqu'à la fin de la Deuxième Guerre mondiale.

1 Quel était le titre de ce journal?

2 Décrivez le groupe sculpté qui orne le square.

La carrière de Miséry appartenait aux seigneurs de la Haultière, qui autorisaient la ville de Nantes depuis le XV^e siècle à en extraire les pierres. Elle fut exploitée jusqu'au XIX^e siècle. La roche de Miséry présentait deux variétés: "l'une d'un gris bleuâtre, très dure; l'autre, plus friable, d'une couleur jaunâtre."

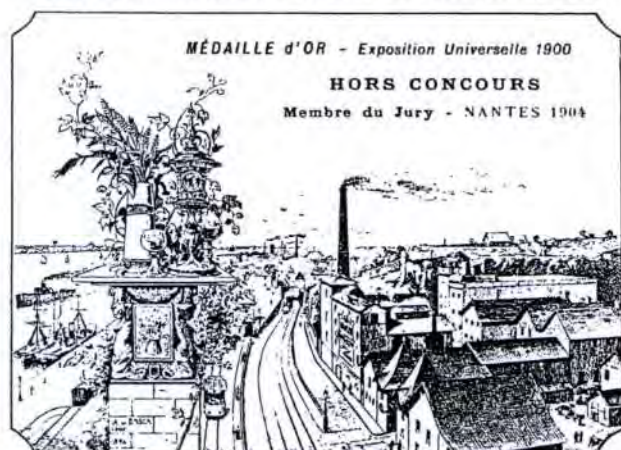
3 De quelle roche s'agit-il?

4 Quelle était la principale utilisation dans Nantes de ces blocs de forme cubique?

Grandes Brasserie ➤
 ➤ *et Malterie*
Eugène Burgelin

SOCIÉTÉ ANONYME AU CAPITAL DE FRANCS: 1.500.000

NANTES | MAISON PRINCIPALE: Rue Joseph-Glisset ④ ④ ④
 | DÉPOT: Rue Thurot (près la Bourse) ④ ④ ④ ④
 PARIS: SUCCURSALE Rue Pouchet, 59, 59 bis et 61, XVII^e



Fabrication Spéciale de Bières "Bock"
Brune "Munich" et Blonde "Pilsen"

EXPORTATION

BIÈRE SUPÉRIEURE POUR CANETTES

BIÈRE DE MÉNAGE

④ ④ Livraison à Domicile en Fûts et en Bouteilles ④ ④

En 1906, les brasseurs nantais (Burgelin, Schaeffer, Rottenbach) –dont l'activité remontait aux années 1860– formèrent les Brasseries Nantaises, qui furent absorbées vingt ans plus tard par la Meuse. Elles cessèrent toutes activités au milieu des années 80.

5 A quoi les Brasseries de la Meuse doivent-elles leur nom?

6 A partir de quoi la bière est-elle faite?

A de la région;

B venu d'Alsace et de Bourgogne.

Venez donc nous rendre une petite visite avant de repartir.

Jeu

Vous quittez maintenant le square et rejoignez l'avenue par laquelle vous êtes arrivés. A l'Ouest, vous croisez une rue qui a reçu le nom d'un homme mort à l'âge de 32 ans.

7 De quoi fut-il un pionnier dans notre région?

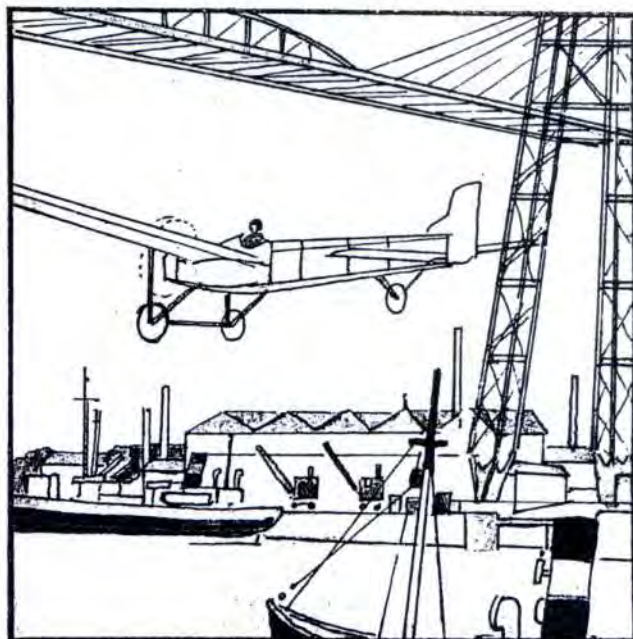
8 Sous quel ouvrage d'art passa-t-il en 1913 ?

(Le dessin de J.Bruneau peut vous aider.)

Vous allez jusqu'au bout de l'avenue et vous tombez nez à nez avec le manoir de la Haultière dont l'origine remonte à la fin du XIV^e siècle. Le vieux manoir reçut la visite d'hôtes célèbres tels Henri IV en 1598 et Louis XIV en 1661.

9 Quel grand événement amena le premier à Nantes ?

Il est depuis 1968 la propriété de l'Union Compagnonhique qui l'a restauré et y a installé un musée. Exceptionnellement pour vous, il est ouvert cet après-midi. Entrez, entrez et vous verrez...



10 Combien de pièces M.O.F. en métal comptez-vous?

11 En quoi étaient les tuyaux à gaz à Nantes en 1860?

12 Quel quartier de Nantes a-t-on reconstitué avec 500 kg de sucre?

13 Comment s'appelle la "pub" du maréchal-ferrant?

14 Combien de panneaux de marbre voyez-vous exposés?

Avant de quitter ce lieu chargé d'histoire, donnez-nous la preuve de votre dextérité.

15 Dessinez très simplement le symbole du compagnonⁿage.

Après avoir pris congé des Compagnons, vous prenez la direction du centre ville. En face de vous ou presque, fut créée fin 1929, pour un grand magasin parisien, la S.P.C. (Société Parisienne de Confection). Le personnel surtout féminin de ce grand atelier, qui ferma à l'été 1967, produisait essentiellement des chemises d'hommes.

16 Qu'est devenu depuis le local déserté?

Vous poursuivez votre chemin en évitant la place dont le nom évoque tout autant un maire qu'un savon. Il n'est pas question d'arrêter votre char blanc en si bonne voie.

17 A ce propos, comment appelait-on autrefois l'omnibus qui faisait halte sur la place voisine?

C'est très simple mais très long. Vous allez tout droit à dos d'âne.....jusqu'à une très belle maison bourgeoise qui affiche fièrement son âge.

Dans cette rue, a vécu le barde breton Yves Le Stanc de son nom d'artiste "Stanyck". On lui doit la seule chanson, qui semble-t-il, ait été écrite sur la Butte.

CHANSON

« Pas besoin d' vous dire où ça s' tient!

Mon pays vous le connaissez bien.

Plusieurs fois par semaine y vient

La "Rousse"

C'est à Nant's, au flanc d'un coteau

Où l'on est solide et costaud,

Où le poing frapp' plus que l' couteau

La R'trousse!

Dans ce p'tit coin, en vrai Breton,

Si j'bois parfois un coup d' picton

Avant de caresser l' menton

D' ma "douce",

Je compt' des amis très nombreux

Et ce s'rait un' grand' peïn' pour eux

De m' voir quitter mon sol pierreux,

Ma R'trousse!

»

(Chansons d'un "Gâs d' la R'trousse" – La R'trousse! – Paroles et musique de Stanyck–
Extraits)

.../...

.../... On nomme "la R'trousse" le quartier de Nantes, vétuste et pittoresque, situé au flanc du coteau de l'Hermitage, entre les Salorges et l'église Sainte-Anne. C'est le quartier natal de l'auteur.

18 Citez deux "collègues" contemporains de "Stanick": l'un breton comme lui et l'autre ayant exercé son art sur une autre butte célèbre.

Tout au bout de la rue, mais de l'autre côté du boulevard, vous pouvez apercevoir les bâtiments de l'Ecole Nationale de la Marine Marchande.

19 Sous quel nom était-elle connue des Nantais? Pierre Lévêque fut l'un de ses professeurs.

Avez-vous bien vu la nonagénaire? Avez-vous ^{bien} changé de cap?

20 Qu'y avait-il dans cette rue avant la Révolution pour qu'elle s'appelle ainsi?

Joseph Colin y installa en 1824 la première usine de conserves nantaise.

21 Qui est le créateur des conserves alimentaires dont il améliora le procédé?



Les Frères Amieux y ouvrirent en 1928 un Musée de l'Alimentation et de l'Industrie des Conserves. Tout fut rasé en 1957 et vous n'en verrez plus aucune trace aujourd'hui.

22 En vous aidant du dessin, à quel numéro actuel de cette rue, situeriez-vous la fabrique transformée en musée?

Vous montez à la recherche de cet aventurier haut en couleurs, navigateur généreux à ses heures, qu'il ne faut pas confondre avec le Maire de Nantes élu il y a 200 ans.

23 Que trouvez-vous au 8 de cette rue?

24 A quoi sert le mât, qui se trouve dans la cour de ce vaste bâtiment moderne?

De l'autre côté se dressent les cités de l'Hermitage, construites par les architectes Guchet et Guérault.

25 Quand ont-elles été construites?

26 Quels douloureux événements en ont retardé la construction?

Entre les six immeubles, cinq impasses aux noms de corsaires ou marins nantais, dont une femme, communiquent avec la rue de l'Hermitage par des escaliers tracés dans le rocher entre des murets.

27 Donnez le nom de cette femme corsaire surnommée "Jacquot".

Vous reculez un peu, mais vous ne pouvez pas prendre le sens interdit. Vous empruntez donc la rue qui divise les immeubles en deux groupes égaux.

Cette rue a été percée en 1899. C'était à l'époque une grande opération hygiéniste à travers un quartier totalement insalubre.

28 Que regroupait l'édifice qu'on y a construit en premier et qui répondait bien à cette préoccupation? (aujourd'hui Maison des Associations et Gymnase Gravaud).

C'est aussi dans cette rue que furent construites dans la foulée les premières H.B.M. à Nantes: collectives, par la Caisse d'Epargne et de Prévoyance puis individuelles, par la Société "La Maissonnette".

29 Redonnez son numéro à chacune des trois constructions photographiées ci-dessous et qui résument bien l'histoire de la rue?

A

B

C



Voici ce que vous auriez pu louer au début du siècle dans le quartier: "Une, deux ou trois pièces, avec évier et service d'eau, water-closets à appareil à chasse d'eau, cave et grenier".

Votre attention, s'il vous plaît, les Amis sont attendus à Sainte-Anne. Qu'on se le dise!

"Sainte-Anne, nous voilà!"

"Halte-là, halte-là, les gars de Sainte-Anne sont là."

30 De qui Sainte-Anne est-elle la patronne?

31 Citez une Bretonne célèbre portant ce prénom.

De l'imprimerie à l'encyclopédie, il n'y a qu'un pas. Dans cette petite rue, le peintre Edmond Bertreux vécut. Il arriva là de Trentemoult en 1922.

L'église a été construite par l'architecte Chenantais en 1845-46. Elle abrite le tombeau de l'abbé Le Huédé, curé fondateur de la paroisse. Déjà trop petite, elle fut agrandie en 1869 et le clocher, achevé peu après, a une hauteur de 46 mètres et domine la Loire de 81 mètres.

32 Comptez les absidioles qui entourent l'abside et les statues de saints qui ornent la façade.

Vous commencez à descendre l'avenue, les Champs-Elysées du lieu.

33 Combien d'essences différentes d'arbres la bordent?

34 Qu'apprend-on au cours du jour aujourd'hui?

35 Quelle tisane peut-on vous concocter au café?

Puis l'avenue s'élargit pour former la place.

36 Qui étaient autrefois les petits maîtres de ces lieux?

L'Ecole "des corbeaux" date de 1854.

37 De quand date celle "du diable"?

38 Quelle différence voyez-vous dans les blasons des deux écoles communales (en dehors de leur état de fraîcheur)?

Le "patro" de l'Hermine a fêté son centenaire l'an passé, et son équipe de basket jouera la saison prochaine en Nationale II. Quant à la "laïque" des Garennes, elle s'apprête aussi à fêter son centenaire et son équipe de basket a déjà connu les honneurs de la Nationale II entre 1969 et 1972.

39 Donnez à chaque équipe sa véritable couleur: Blanc - Vert.





40 Dans quelles circonstances, L'arbre de la

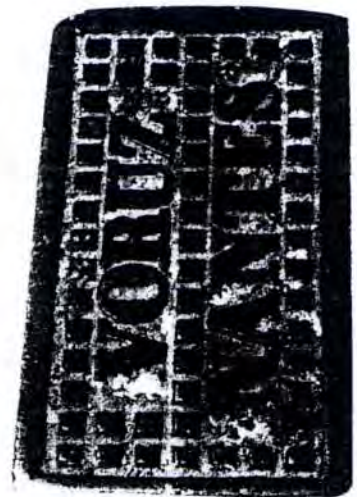
Liberté Voisin de l'école des garçons a-t-il été

planté ?

Et vous voici déjà arrivés en cortège devant la statue de la "bonne mère" comme aux plus beaux jours du Pardon qui, chaque 26 juillet, conduisait les fidèles de la place Lechat à cet endroit et ce jusqu'en 1956.

Elle a été conçue par le sculpteur Amédée Ménard en l'année 1851 et ...

41 Quel rapprochement faites-vous entre ce petit objet photographié dans le centre de Nantes et la statue?



Elle domine l'escalier monumental construit en 1849-50 par l'architecte voyer en chef H. Driollet pour relier les quais et la partie commerçante de la butte. Réalisé sur les restes de la fameuse Pierre Nantaise –un rocher qui se dressait à cet endroit avant la Révolution– il remplaçait le difficile passage "des 100 pas". Il est appelé lui-même escalier "des 100 marches".

42 Pensez-vous que pour rejoindre la statue à partir du quai de l'Aiguillon, il faille monter plus ou moins de cent marches?

Entre le port de Nantes et Chantenay, lieu où le futur écrivain venait rêver, dans une pittoresque maison bourgeoise de la fin du XIX^e siècle, a été ouvert en 1978 le "Musée Jules Verne".

43 A l'occasion de quel anniversaire?

Vous allez entrer dans le musée (c'est gratuit le dimanche, mais attention le musée ferme à 17 H. et nous aussi!) pour répondre à quelques questions sur la vie et l'oeuvre de l'auteur français le plus traduit à l'étranger.

44 Qu'a-t-il oublié sur son canapé?

45 Qui a signé son portrait imaginaire?

46 Combien de barreaux compte son échelle?

47 Dans quel grand magasin parisien signe-t-il ses oeuvres?

48 Qui était son éditeur et en quelle année ce dernier a-t-il fondé sa maison d'édition?

49 Quelle nouvelle publiée par le Figaro illustré fait penser à un vieux magasin nantais?



TIMBRES NANTAIS

TÉLÉPHONE 8.38



Au Rat Goutteux

Rue de la Barillerie
Pont d'Orléans - Quai Penhièvre ✂ **NANTES**

ANNEXE : 5, RUE DE L'ÉCLUSE

Trousseaux » Blanc » Layettes

Installations complètes
d'AMEUBLEMENTS
pour Châteaux
Appartements, Villas et Chalets

Fabrique de Meubles
Sièges
Literie & Tentures

ASSORTIMENTS
CONSIDÉRABLES

PAPIERS PEINTS

et tout ce qui
concerne la **Décoration des Appartements**

Spécialités de PAPIERS assortis aux Étoffes
AFFAIRES SANS PRÉCÉDENT

ROULEAUX de PAPIERS

raffinantes dispositions. Le rouleau de 8 mètres

0.40 - 0.50 - 0.10 & **0.08**

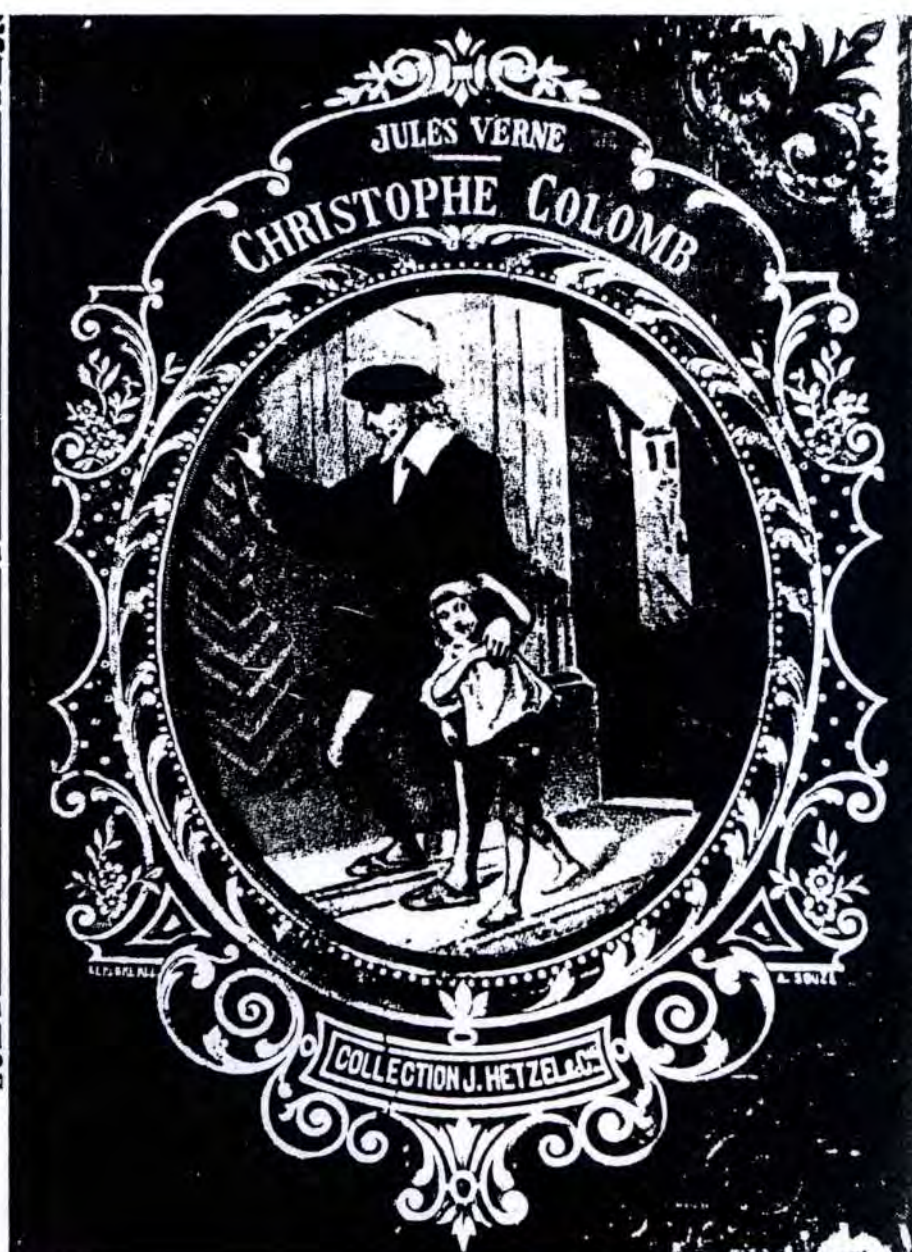
PAPIERS au LÉ

raffinantes guirlandes au haut du lé, art nouveau et de style.
Le lé de 1 mètres.....

0.95 - 0.75 & **0.25**

LE RAT GOUTTEUX POSE LES PAPIERS

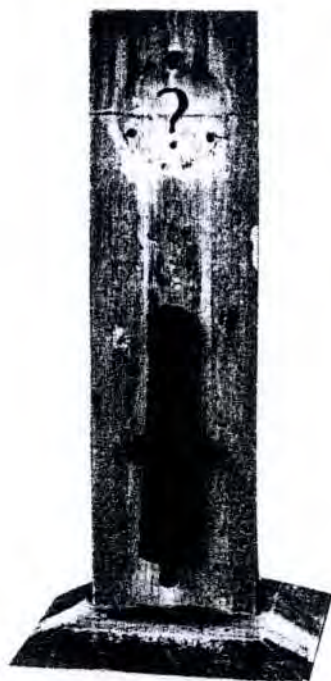
Malgré ses Bas Prix —
le RAT GOUTTEUX vend à Crédit



50 Dans quelle salle évoque-t-on le petit Jules à Chantenay?

51 Comment s'appelait son dernier bateau et d'où était originaire son capitaine?

J. Verne a vu naître au cours de sa vie, qu'il acheva le 24 mars 1905, beaucoup de merveilleuses inventions: les bateaux à vapeur de la Loire, les omnibus, les chemins de fer, les tramways, le gaz, l'électricité, le télégraphe, le téléphone, le phonographe... mais pas les rallyes pédestres à la manière de Nantes-Histoire



Voilà, la visite du musée est déjà terminée.

Vous vous laissez glisser jusqu'à ce terre-plein, aménagé à mi-pente avec une table d'orientation, d'où vous aurez une vue panoramique sur Nantes, le port et les chantiers (du moins ce qu'il en reste). Que de changements depuis 1958! Même le plus célèbre des corsaires nantais, né à la Fosse en 1679, en avait perdu la tête! Il était de bon ton que vous acheviez votre course en sa compagnie.

FIN DE LA TROISIÈME ÉTAPE ET DU RALLYE

Voilà, votre chemin de croix se termine à cette station! Nous osons espérer qu'il vous aura quand même procuré quelques moments agréables.

Nous vous donnons rendez-vous dans une petite heure environ, en haut des marches, pour la proclamation des résultats.

L'équipe de Nantes-Histoire vous remercie de votre participation et vous dit à
à l'année prochaine.

Réponses et notations du questionnaire

Première étape : Chantenay

N°	Réponse	points
1	5 ans	5
3	Boulevard	5
5	Tour de Guet	5
7	Rouget de Lisle	5
9	HBM : habitation à bon marché HLM : habitation à loyer modéré	10
11	Jules Joseph	5
13	P. Griveaud – parti Radical	10
15	A : de Goyon - B : Langlois	10
17	J.B. Legeay	5
19	Au rendez- vous des Bretons	10
21	Bas-côtés et clocher	10
23	Cure ou presbytère	5
25	Ancien	5
27	Lycée professionnel	10
29	Petit-pois	5
31	Saint-Nazaire	5
33	Kuhlmann	5
35	5 variétés possibles	10

N°	Réponse	points
2	Doulon	5
4	« Travail – Paix »	5
6	Granit rouge poli et bronze	10
8	200 ans	5
10	N° 17 garage	10
12	Boîtes métalliques	5
14	4 août et Droits de l'Homme	10
16	Panier de basket, parc de la chaumière	
18	Tours	5
20	Enseigne et poulie	10
22	belvédère	5
24	Blason de Nantes	5
26	Nantes	5
28	« toujours A mieux »	5
30	Cassegrain et Saupiquet	10
32	Noir animal	5
34	180 morceaux	10
36	Roquio	5

Deuxième étape : Chantenay

1	Chézine	5
3	CERNAT	10
5	Jeu d'adresse des canonnières	20
7	« La reine blanche »	5
9	Caroff – Dejoie – Armor	15
11	Abri pendant les bombardements	5
13	Escaliers	10
15	Vins ou Vignes	10
17	d'estienne d'Orves	5
19	Saint François d'assise	5
21	11 rue Philippe de Broca	10
23	ouest	10

2	Belem – Brésil – écureuil	15
4	Corvettes, bricks	10
6	Mathurin – Bourse et Graslin	15
8	Grenouillère	10
10	Entre CHU et Gare	5
12	Transformer en cuir les peaux	5
14	Olympic – Cinéma	10
16	Télégraphe, Poste, Téléphone et Cordonnerie	10
18	18 rue de la Hérelle – portail	10
20	Grise	10
22	Brasseries	10

Troisième étape : Sainte-Anne

1	Phare de la Loire	5
3	Granit	5
5	Implantation lorraine Meuse	5
7	De l'aviation	5
9	Signature de l'Edit de Nantes	5
11	En bois	5
13	bouquet de Saint-Eloi	10
15	Compas et équerre	10
17	« dame blanche »	5
19	Hydro	5
21	N. Appert	5
23	Caserne des Douanes	5
25	De 1935 à 1957	5
27	Julienne David	5
29	A : 20, B : 26, C : 31	15
31	Anne de Bretagne	5
33	Une seule essence	10
35	Tilleul	5
37	1877	5
39	Hermine : blanc, Garennes : Vert	10
41	Fonderie Voruz	10
43	150 ^{ème} anniversaire de naissance	10
45	S. Dali	10
47	Galerie Lafayette	10
49	« aventures de la famille Raton »	10
51	Saint-Michel III – Trentemoult	10

2	Une mère penchée sur le corps de son fils rejeté par les flots	10
4	Pavés	5
6	A : Orges – B : Houblon	10
8	Sous le pont Transbordeur	5
10	6 pièces Meilleur Ouvrier France	5
12	Quai de la fosse	10
14	Aucun	10
16	Réserve Galeries Lafayette	10
18	T. Botrel et A. Bruant	10
20	Entrepôts de sel	5
22	8	5
24	A hisser les couleurs	5
26	La guerre et les bombardements	5
28	Bains et Lavoires	5
30	Des bretons et des marins	10
32	5 absidiales et 7 statues	10
34	prix de la marée	10
36	Lapins	5
38	Nombre de sabords	10
40	Bicentenaire de la Révolution	5
42	Plus de cent marches	10
44	Chapeau, lunettes, journal	10
46	9 barreaux	5
48	Hetzel – 1837	10
50	Salle 8	5

PS : la retranscription de ce document, en 2013, illustre le temps qui passe. Il serait difficile de refaire ce rallye après plus de 20 ans.

